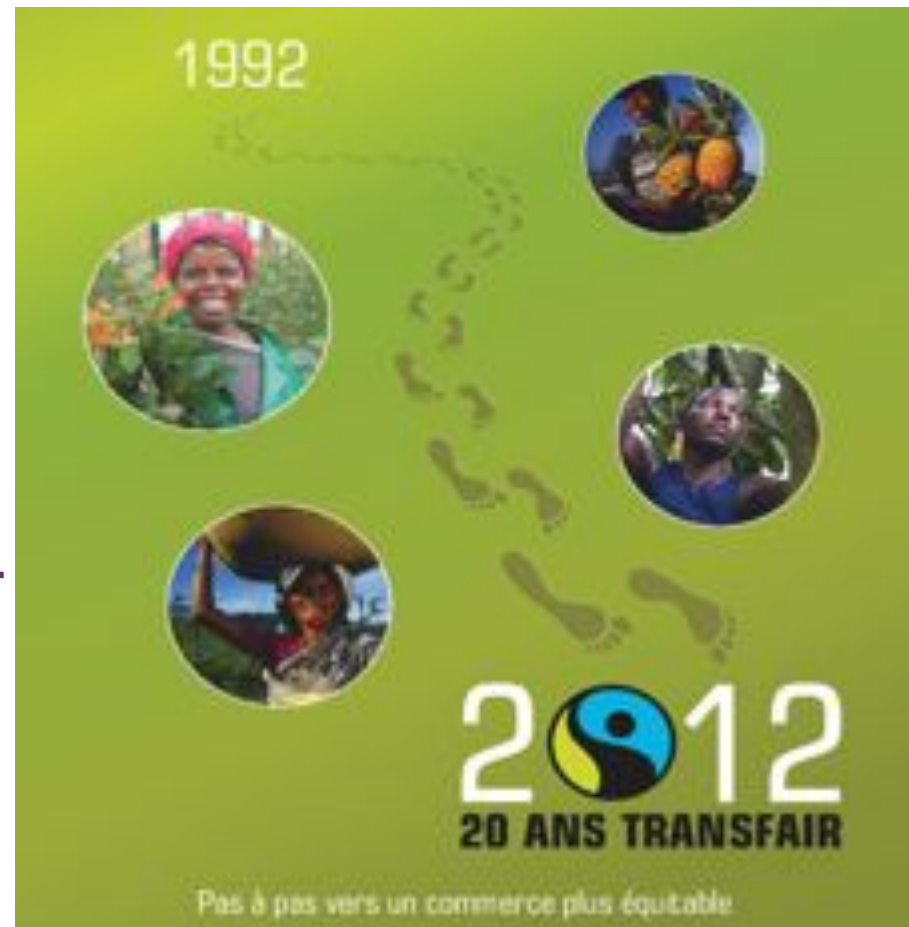




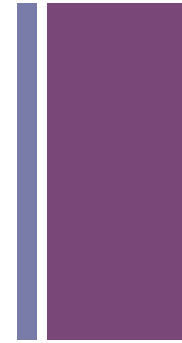
**Pressekonferenz:
20 Jahre Fairtrade in Luxemburg**

**« Jidderee kann op seng Manéier
zum Fairen Handel bäidroen »**



+

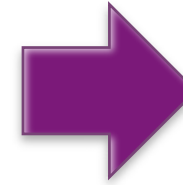
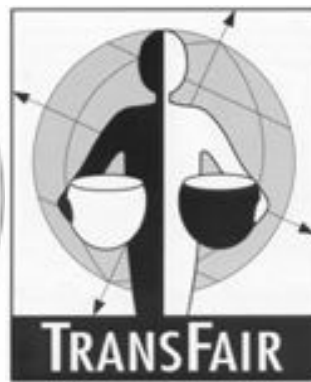
1992-2012 : Fairtrade in konstantem Wandel



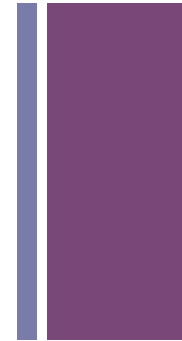
1992

2004

2012



+ **Eine neue Identität auf internationaler Ebene**



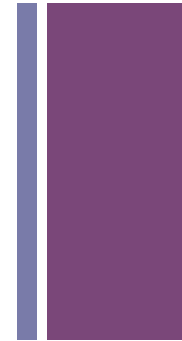
+

Internationaler Handelskontext

Schlechte Arbeits- und
Lebensbedingungen für die
Produzenten in den Ländern des
Südens



+ Kinderarbeit in der Kakaoherstellung ...



+

Gesundheitsgefährdende Pestiziden auf Plantagen



+

Armut
Landflucht
Slums explodieren



+ **Aufstand, soziale Zersetzung, Straßenbesetzungen...**

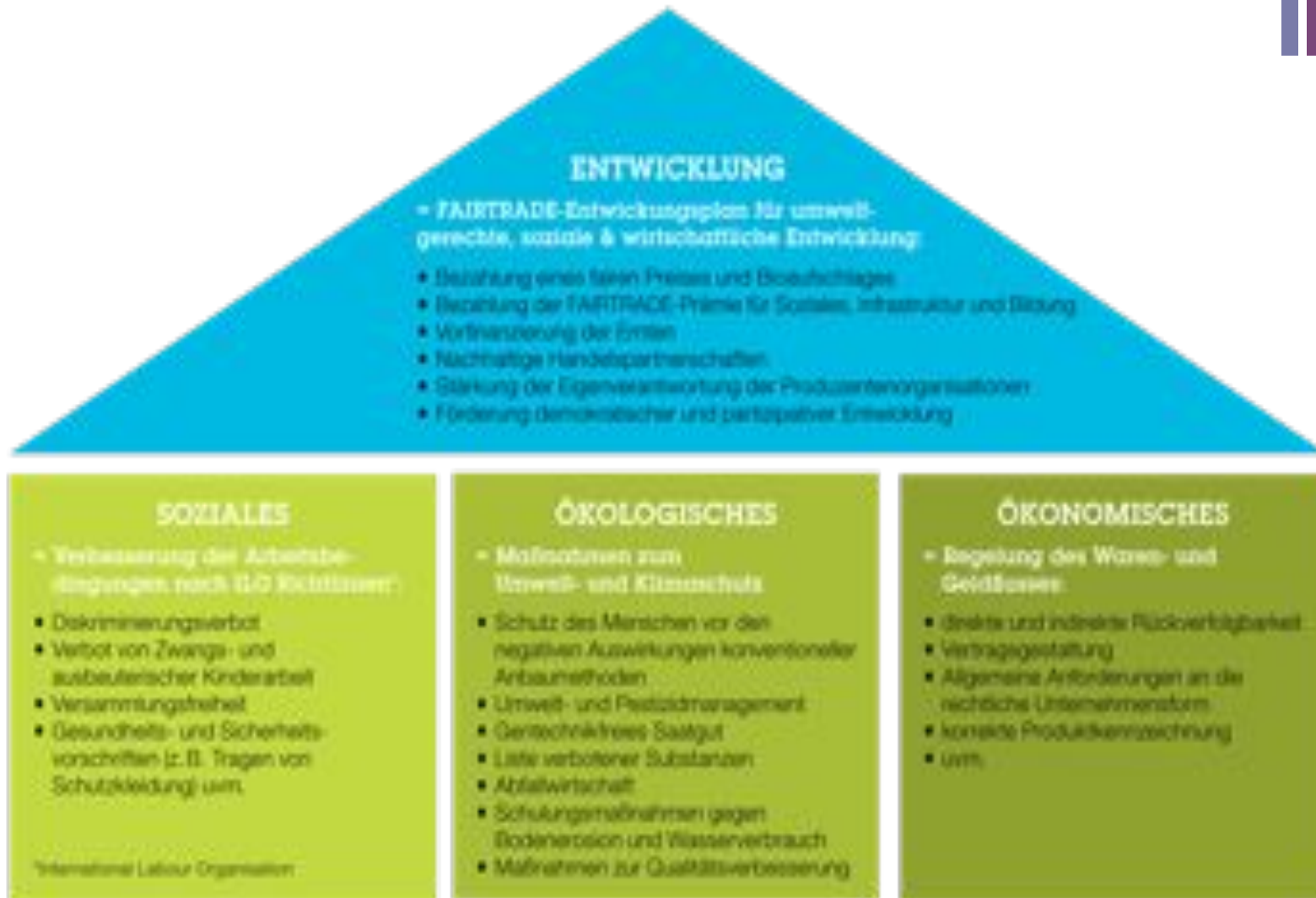
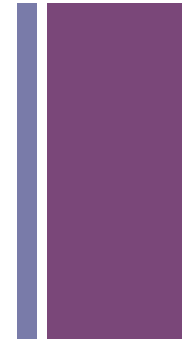




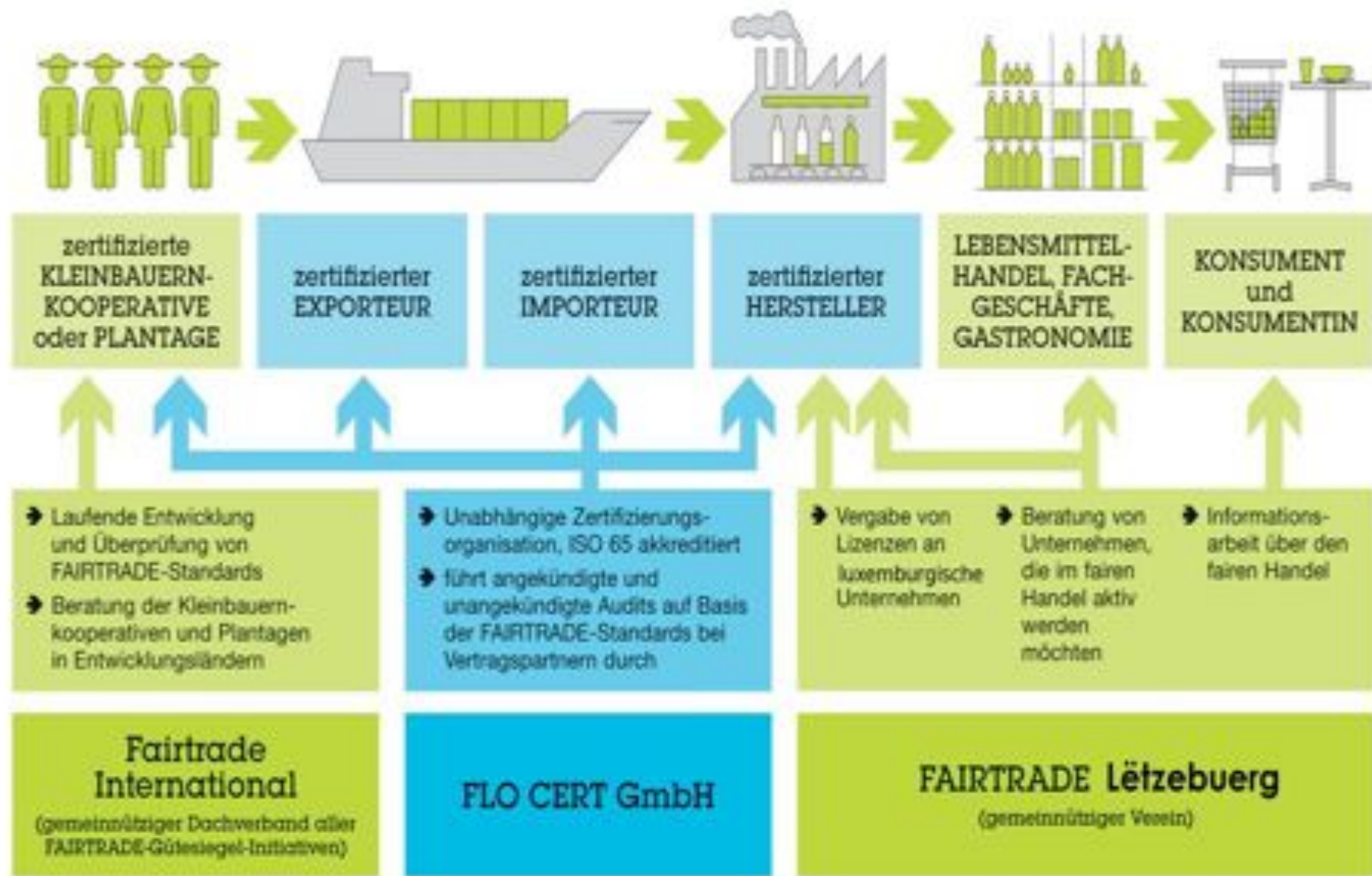
Eine Alternative zum konventionellen Handel

Fairtrade =

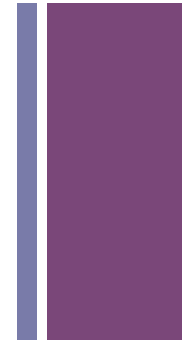
Fairer Handel, Faire Partnerschaft, Faire Entwicklung



Internationales FAIRTRADE-Netzwerk



+ 3 Produzentennetzwerke



Coordinator of Fairtrade Latin America and the Caribbean (CLAC)

A photograph of a man wearing a red knitted hat, looking towards the right. He is in a coffee plantation, with coffee plants and red coffee cherries visible in the background. The text is overlaid on the image.

2011: Mehr Mitspracherecht und neue Standards

Fairtrade Produzenten erhalten 50% der Stimmen im Fairtrade System und durch das New Standards Framework (NSF) werden die Fairtrade Standards verständlicher und berücksichtigen das lokale Lebensumfeld der Produzenten noch stärker.

Fairtrade Produkte durch die Welt



+ Fairtrade weltweit :

- 905 Fairtrade zertifizierte Kooperativen und Plantagen
- Mehr als 1,15 Millionen Kleinbauern, Arbeiterinnen und Arbeiter in 63 Ländern profitieren direkt von den Vorteilen des Fairen Handels
- 27 000 Fairtrade Produkte in 70 Ländern weltweit
- Konsumierte Produkte im Wert von mehr als 3,9 Mrd €



+ Auswirkungen im Süden

positive Auswirkungen im Süden in den Bereichen Einkommen, Erziehung, Gesundheit, Produktivität und Soziales



+ Die Fairtrade Erfolgsgeschichte made in Luxembourg

Start 1992: Kaffee ist das erstes Fairtrade Produkt, das eingeführt wird



Invitation

Nous avons le plaisir de vous inviter à la présentation du

Café Santos
avec le label



Ce café est le premier qui est torréfié au Luxembourg
et qui remplit les conditions du commerce équitable.

En effet, les prix actuels du café, pratiqués sur le marché mondial, entraînent de nombreux producteurs à la ruine. Notre association lutte en faveur d'un commerce plus juste qui permette aux petits paysans du Tiers-Monde d'avoir un niveau de vie décent. TRANSFAIR-MINKA n'agit pas comme concurrent, mais accorde des licences aux torréfacteurs qui remplissent les conditions TRANSFAIR ou MAX HAVELAAR: prix minimum garanti, petits producteurs réunis en coopératives, préfinancement, pas d'intermédiaires entre les coopératives des producteurs et le torréfacteur.

Le café "TRANSFAIR" de la maison Santos remplit ces conditions. Le sigle apposé sur l'emballage permet au consommateur de reconnaître ce produit du commerce équitable.

La présentation aura lieu

le mardi 8 février à 11 heures

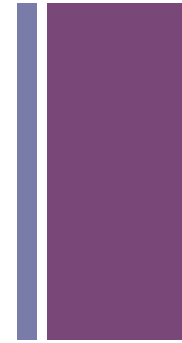
au Cercle Municipal à Luxembourg, "Salon bleu"

en présence d'un représentant des

coopératives de producteurs de café d'Amérique Latine,
qui donnera un témoignage sur leurs conditions de vie et de travail.

Prérez de confirmer votre présence au tél: 35 14 17 (Muller)

+ Die Fairtrade Erfolgsgeschichte made in Luxembourg



1992

1 Produkt: Kaffee



2012

Über 800 Produkte



+ Die Fairtrade Erfolgsgeschichte made in Luxembourg

1992

3 Weltläden



2012

8 Weltläden

Mehr als 170 Verkaufsstellen



+ Einige Zahlen ...

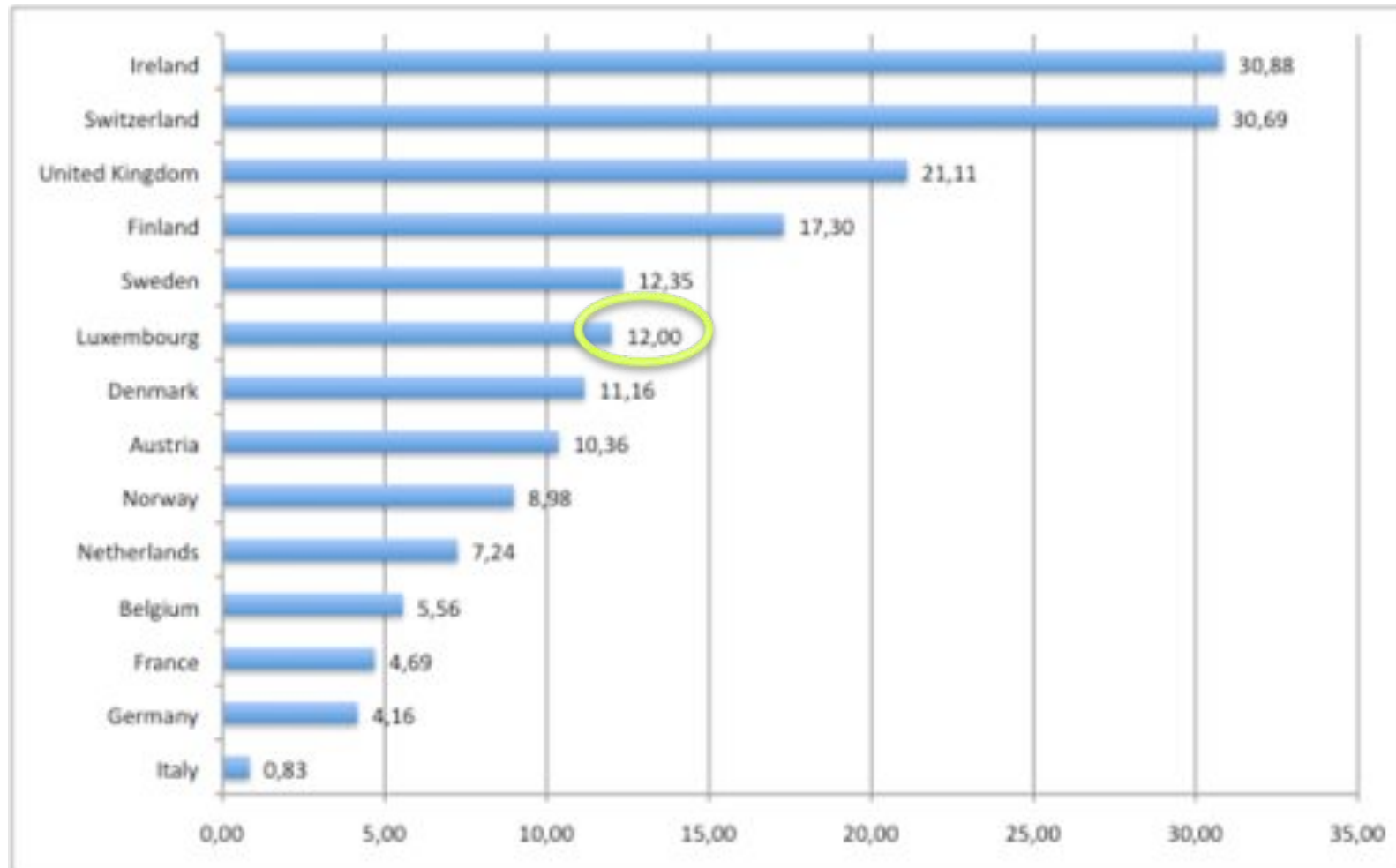
- Seit 20 Jahren : 228 571 428 Fairtrade Tassen getrunken
- 450 Tonnen Bananen in 2010 mit +29 % Steigerung in den ersten 3 Trimester 2011
- Challenge Rosen 2011: 1 Fairtrade Rose pro Kopf
Challenge geschafft: 693400 Fairtrade Rosen wurden 2011 in Luxemburg verkauft.
- 32,5 Millionen € Umsatz in den letzten 10 Jahren, davon allein 6,16 Millionen Euro in 2010





International: Platz 6 für Luxemburg

Top 14: Pro-Kopf Konsum von Fairtrade Produkten



+ Fairtrade Zone

Seit 2008: 109 Fairtrade Zonen



+ Fairtrade School

Seit 2010: 6 Fairtrade Schools



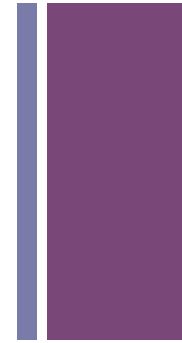
+ Fairtrade Gemeng

Seit 2011: 10 Fairtrade Gemengen



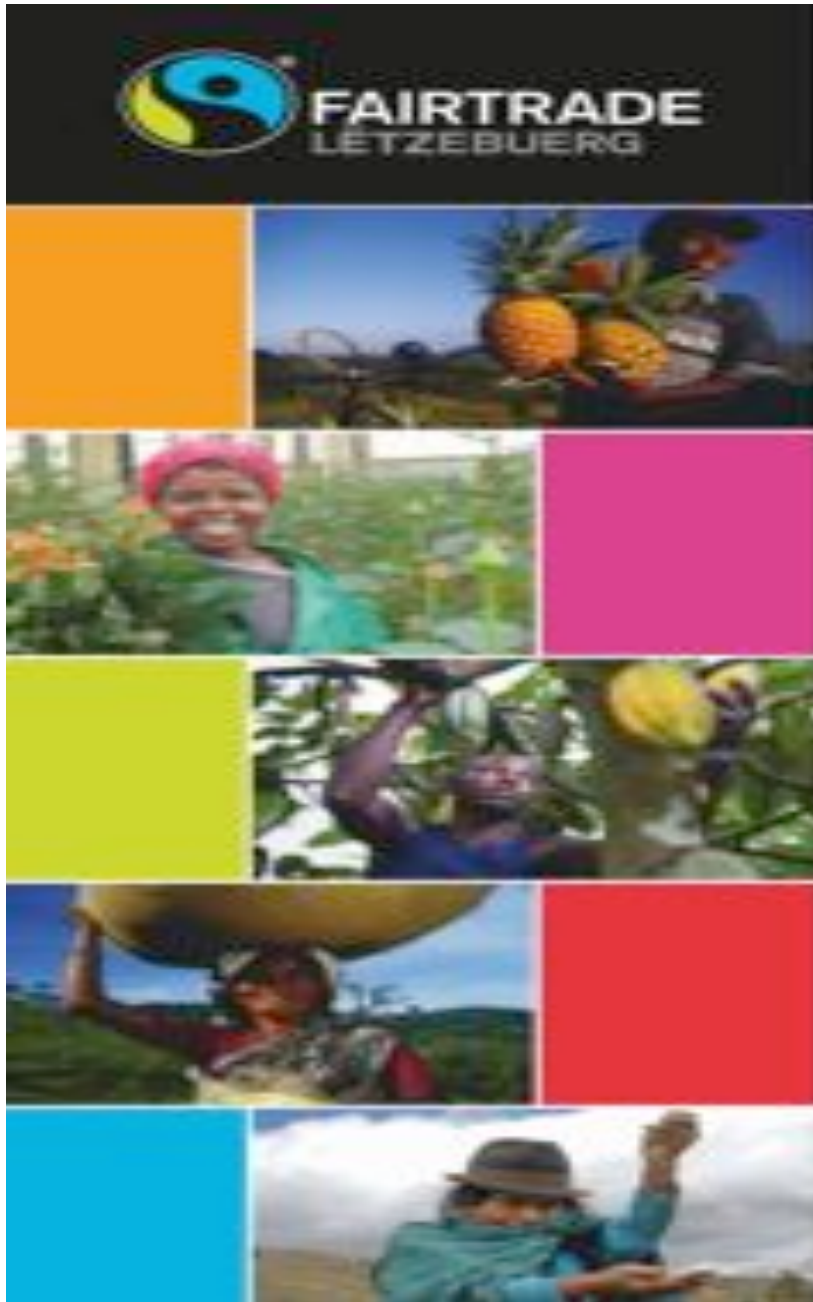
+ Herausforderungen für die Zukunft

- Wirtschaftskrise
- Labelwirrwarr
- Multinationale Konzerne
- Neue Partnerschaften
- Öffentliche Ausschreibungen



+ Events Jubiläumsjahr 2012





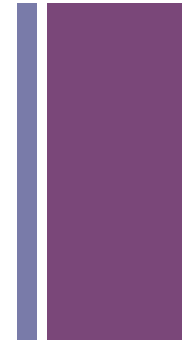
TransFair-Minka wird Fairtarde Lëtzebuerg

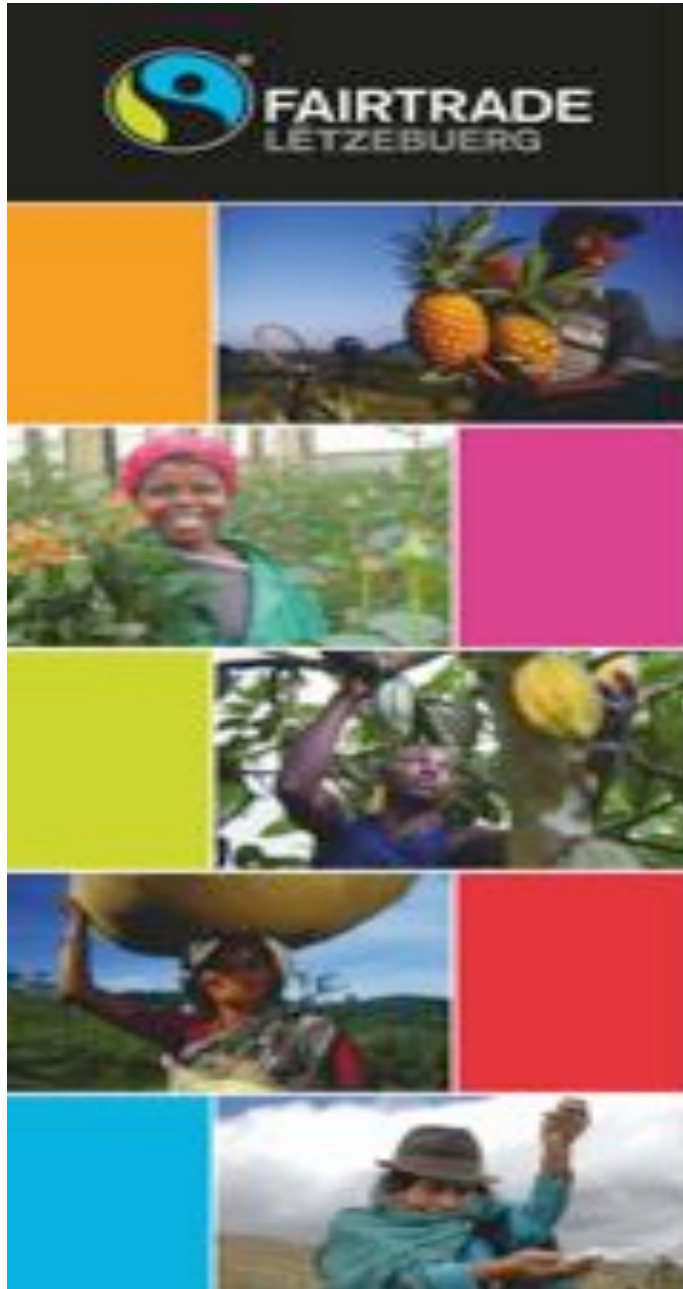
Januar

TransFair-Minka wird Fairtarde Lëtzebuerg

1. Jan	Di
2. Jan	Mi
3. Jan	Do
4. Jan	Fr
5. Jan	Sa
6. Jan	So
7. Jan	Mo
8. Jan	Tu
9. Jan	We
10. Jan	Do
11. Jan	Fr
12. Jan	Sa
13. Jan	So
14. Jan	Mo
15. Jan	Tu
16. Jan	We
17. Jan	Do
18. Jan	Fr
19. Jan	Sa
20. Jan	So
21. Jan	Mo
22. Jan	Tu
23. Jan	We
24. Jan	Do
25. Jan	Fr
26. Jan	Sa
27. Jan	So
28. Jan	Mo
29. Jan	Tu
30. Jan	We
31. Jan	Do

FAIRTRADE LËTZEBUERG
Tel : 36 07 62 | Email : info@





Vorstellung 5. Fairtrade Botschafter

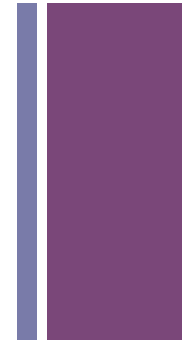
Januar	Februar
Trend/zu-Winke wird Fairtrade-Lieferung	Vorstellung des 5. Fairtrade-Botschafters
1. Sa	1. Mi
2. Mi	2. Do
3. Do	3. Fr
4. Fr	4. Sa
5. Sa	5. So
6. So	6. Mo
7. So	7. Di
8. Mo	8. Mi
9. Mi	9. Do
10. Do	10. Fr
11. Fr	11. Sa
12. Sa	12. So
13. So	13. Mo
14. Mo	14. Di
15. Di	15. Mi
16. Mi	16. Do
17. Do	17. Fr
18. Fr	18. Sa
19. Sa	19. So
20. So	20. Mo
21. Mo	21. Di
22. Di	22. Mi
23. Mi	23. Do
24. Do	24. Fr
25. Fr	25. Sa
26. Sa	26. So
27. So	27. Mo
28. Mo	28. Di
29. Di	29. Mi
30. Mi	30. Do
31. Do	

FAIRTRADE LETZEBUERG e.V. | 24 rue de la Gare |
Tel : 36 07 62 | Email : info@fairtrade.lu | www.fairtrade.lu



Vorstellung 6. Fairtrade Botschafter

Januar	Februar	März
Transfer-Winter wird Fairtrade-Lieferung	Vorbereitung des 5. Fairtrade-Seminarfests	Vorbereitung des 6. Fairtrade-Seminarfests
1 Sa	1 Mi	1 Di
2 So	2 Do	2 Mi
3 Di	3 Fr	3 So
4 Mi	4 Sa	4 So
5 Do	5 So	5 Mo
6 Fr	6 Mo	6 Di
7 Sa	7 Di	7 Mi
8 So	8 Mi	8 Do
9 Mo	9 Do	9 Fr
10 Di	10 Fr	10 Sa
11 Mi	11 Sa	11 So
12 Do	12 So	12 Mo
13 Fr	13 Mo	13 Di
14 Sa	14 Di	14 Mi
15 So	15 Mi	15 Do
16 Mo	16 Do	16 Fr
17 Di	17 Fr	17 Sa
18 Mi	18 Sa	18 So
19 Do	19 So	19 Mo
20 Fr	20 Mo	20 Di
21 Sa	21 Di	21 Mi
22 So	22 Mi	22 Do
23 Mo	23 Do	23 Fr
24 Di	24 Fr	24 Sa
25 Mi	25 Sa	25 So
26 Do	26 So	26 Mo
27 Fr	27 Mo	27 Di
28 Sa	28 Di	28 Mi
29 So	29 Mi	29 Do
30 Mo	30 Do	30 Fr
31 Di		31 Sa





Fair Fruit Days

Januar	Februar	März	April
Transfer-Mittel wird Fairtrade Letzebuerg	Vorstellung des 8. Fairtrade-Botschafters	Vorstellung des 8. Fairtrade-Botschafters	Notizen zur AADDC Fair Fruit Days (20 - 2019)
1 Sa	1 Mi	1 Do	1 So
2 Mi	2 Do	2 Fr	2 Mo
3 Do	3 Fr	3 Sa	3 Di
4 Fr	4 Sa	4 So	4 Mi
5 Sa	5 So	5 Mo	5 Do
6 So	6 Mo	6 Di	6 Fr
7 Mo	7 Di	7 Mi	7 Sa
8 Di	8 Mi	8 Do	8 So
9 Mi	9 Do	9 Fr	9 Mo
10 Do	10 Fr	10 Sa	10 Di
11 Fr	11 Sa	11 So	11 Mi
12 Sa	12 So	12 Mo	12 Do
13 So	13 Mo	13 Di	13 Fr
14 Mo	14 Di	14 Mi	14 Sa
15 Di	15 Mi	15 Do	15 So
16 Mi	16 Do	16 Fr	16 Mo
17 Do	17 Fr	17 Sa	17 Di
18 Fr	18 Sa	18 So	18 Mi
19 Sa	19 So	19 Mo	19 Do
20 So	20 Mo	20 Di	20 Fr
21 Mo	21 Di	21 Mi	21 Sa
22 Di	22 Mi	22 Do	22 So
23 Mi	23 Do	23 Fr	23 Mo
24 Do	24 Fr	24 Sa	24 Di
25 Fr	25 Sa	25 So	25 Mi
26 Sa	26 So	26 Mo	26 Do
27 So	27 Mo	27 Di	27 Fr
28 Mo	28 Di	28 Mi	28 Sa
29 Di	29 Mi	29 Do	29 So
30 Mi		30 Fr	30 Mo
31 Do		31 Sa	



Januar	Februar	März	April	Mai
Transfer-Mokka wird Fairtrade Letzebuerg	Vorstellung des 4. Fairtrade-Botschafters	Vorstellung des 5. Fairtrade-Botschafters	Nationaler Aktionstag Fair Fruit Days (20. - 22.04)	Vorstellung des Jubiläumswines "20 Jahre Fairtrade"
1 Sa	1 Mi	1 Do	1 Sa	1 Di
2 Mo	2 Do	2 Fr	2 Mo	2 Mi
3 Di	3 Fr	3 Sa	3 Di	3 Do
4 Mi	4 Sa	4 So	4 Mi	4 Fr
5 Do	5 So	5 Mo	5 Do	5 Sa
6 Fr	6 Mo	6 Di	6 Fr	6 So
7 Sa	7 Di	7 Mi	7 Sa	7 Mo
8 So	8 Mi	8 Do	8 So	8 Di
9 Mo	9 Do	9 Fr	9 Mo	9 Mi
10 Di	10 Fr	10 Sa	10 Di	10 Do
11 Mi	11 Sa	11 So	11 Mi	11 Fr
12 Do	12 So	12 Mo	12 Do	12 Sa
13 Fr	13 Mo	13 Di	13 Fr	13 So
14 Sa	14 Di	14 Mi	14 Sa	14 Mo
15 So	15 Mi	15 Do	15 So	15 Di
16 Mo	16 Do	16 Fr	16 Mo	16 Mi
17 Di	17 Fr	17 Sa	17 Di	17 Do
18 Mi	18 Sa	18 So	18 Mi	18 Fr
19 Do	19 So	19 Mo	19 Do	19 Sa
20 Fr	20 Mo	20 Di	20 Fr	20 So
21 Sa	21 Di	21 Mi	21 Sa	21 Mo
22 So	22 Mi	22 Do	22 So	22 Di
23 Mo	23 Do	23 Fr	23 Mo	23 Mi
24 Di	24 Fr	24 Sa	24 Di	24 Do
25 Mi	25 Sa	25 So	25 Mi	25 Fr
26 Do	26 So	26 Mo	26 Do	26 Sa
27 Fr	27 Mo	27 Di	27 Fr	27 So
28 Sa	28 Di	28 Mi	28 Sa	28 Mo
29 So	29 Mi	29 Do	29 So	29 Di
30 Mo		30 Fr	30 Mo	30 Mi
31 Di		31 Sa		31 Do

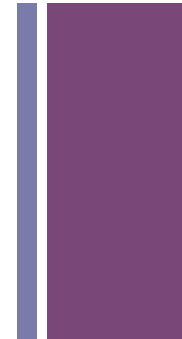
Quinoa – Reis der Inkas



Januar	Februar	März	April	Mai	Juni
TrendFair Mixx und Fairtrade Letzebuerg	Vorstellung des 5. Fairtrade-Schulstifters	Vorstellung des 5. Fairtrade-Schulstifters	Sommerfesten Fair Trade Days (20. – 28.04)	Vorstellung des Jubiläumswines "20 Jahre Fairtrade"	Quinoa – der Reis der Inkas
1 So	1 Mi	1 Do	1 So	1 Di	1 Fr
2 Mo	2 Do	2 Fr	2 Mi	2 Sa	2 So
3 Di	3 Fr	3 Sa	3 Di	3 Do	3 So
4 Mi	4 Sa	4 So	4 Mi	4 Fr	4 Mo
5 Do	5 So	5 Mo	5 Do	5 Sa	5 Di
6 Fr	6 Mo	6 Di	6 Fr	6 So	6 Mi
7 Sa	7 Di	7 Mi	7 Sa	7 Mo	7 Do
8 So	8 Mi	8 Do	8 So	8 Di	8 Fr
9 Mo	9 Do	9 Fr	9 Mo	9 Mi	9 Sa
10 Di	10 Fr	10 Sa	10 Di	10 Do	10 So
11 Mi	11 So	11 Mo	11 Mi	11 Fr	11 Mo
12 Do	12 So	12 Mo	12 Do	12 Sa	12 Di
13 Fr	13 Mo	13 Di	13 Fr	13 So	13 Mi
14 Sa	14 Di	14 Mi	14 Sa	14 Mo	14 Do
15 So	15 Mi	15 Do	15 So	15 Di	15 Fr
16 Mo	16 Do	16 Fr	16 Mo	16 Mi	16 Sa
17 Di	17 Fr	17 Sa	17 Di	17 Do	17 So
18 Mi	18 So	18 Mo	18 Mi	18 Fr	18 Mo
19 Do	19 So	19 Mo	19 Do	19 Sa	19 Di
20 Fr	20 Mo	20 Di	20 Fr	20 So	20 Mi
21 Sa	21 Di	21 Mi	21 Sa	21 Mo	21 Do
22 So	22 Mi	22 Do	22 So	22 Di	22 Fr
23 Mo	23 Do	23 Fr	23 Mo	23 Mi	23 Sa
24 Di	24 Fr	24 Sa	24 Di	24 Do	24 So
25 Mi	25 So	25 Mo	25 Mi	25 Fr	25 Mo
26 Do	26 So	26 Mo	26 Do	26 Sa	26 Di
27 Fr	27 Mo	27 Di	27 Fr	27 So	27 Mi
28 Sa	28 Di	28 Mi	28 Sa	28 Mo	28 Do
29 So	29 Mi	29 Do	29 So	29 Di	29 Fr
30 Mo		30 Fr	30 Mo	30 Mi	30 Sa
31 Di		31 Sa	31 Di	31 Do	



Fairtrade Velostour



Jul

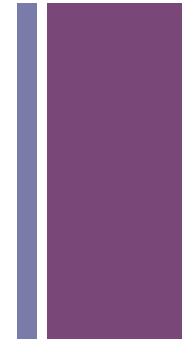
Fairtrade a Velostour a
ky' Wersaapina (21.7. - 28.8.7)

1. Sa	..
2. Mo	..
3. Di	..
4. Mi	..
5. Do	..
6. Fr	..
7. Sa	..
8. Sa	..
9. Mo	..
10. Di	..
11. Mi	..
12. Do	..
13. Fr	..
14. Sa	..
15. Sa	..
16. Mo	..
17. Di	..
18. Mi	..
19. Do	..
20. Fr	..
21. Sa	..
22. Sa	..
23. Mo	..
24. Di	..
25. Mi	..
26. Do	..
27. Fr	..
28. Sa	..
29. Sa	..
30. Mo	..
31. Di	..

FAIRTRADE LETZEBUERG
Tel : 26 07 62 | Email : info



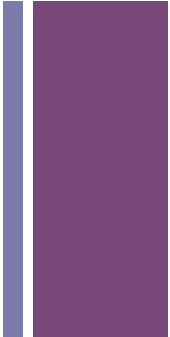
Meet the Makers



Juli		August	
Fairtrade a Volunteer a By Weiswäppler (27. - 08.27)		Meet the Makers Kontaktoppen a netzverknüpfung Hann - nach Paris 202 - 18.08	
1 Su	11	1 Mi	21
2 Mo	12	2 Do	
3 Di		3 Fr	
4 Mi		4 Sa	
5 Do		5 Su	
6 Fr		6 Mo	11
7 Sa		7 Di	
8 Su		8 Mi	
9 Mo		9 Do	
10 Di		10 Fr	
11 Mi		11 Sa	
12 Do		12 Su	
13 Fr		13 Mo	11
14 Sa		14 Di	
15 Su		15 Mi	
16 Mo	11	16 Do	
17 Di		17 Fr	
18 Mi		18 Sa	
19 Do		19 Su	
20 Fr		20 Mo	
21 Sa		21 Di	
22 Su		22 Mi	
23 Mo	11	23 Do	
24 Di		24 Fr	
25 Mi		25 Sa	
26 Do		26 Su	
27 Fr		27 Mo	11
28 Sa		28 Di	
29 Su		29 Mi	
30 Mo	11	30 Do	
31 Di		31 Fr	



Gewinner Fairtrade Botschafter



Jul	August	September
Fairtrade + Wettbewerb + by Veronika (07 - 98.07)	Meet the Winner, erfolgreiche und zukunftsweisende Wege nach Paris (08 - 19.08)	Herstellung Calendar des Wettbewerbes "Ich bin Fairtrade Botschafter" und des Fairtrade Kalenders 2012
1 So	1 Mi	1 So
2 Mo	2 Do	2 So
3 Di	3 Fr	3 Mo
4 Mi	4 Sa	4 Di
5 Do	5 So	5 Mi
6 Fr	6 Mo	6 Do
7 Sa	7 Di	7 Fr
8 So	8 Mi	8 Sa
9 Mo	9 Do	9 So
10 Di	10 Fr	10 Mo
11 Mi	11 Sa	11 Di
12 Do	12 So	12 Mi
13 Fr	13 Mo	13 Do
14 Sa	14 Di	14 Fr
15 So	15 Mi	15 Sa
16 Mo	16 Do	16 So
17 Di	17 Fr	17 Mo
18 Mi	18 Sa	18 Di
19 Do	19 So	19 Mi
20 Fr	20 Mo	20 Do
21 Sa	21 Di	21 Fr
22 So	22 Mi	22 Sa
23 Mo	23 Do	23 So
24 Di	24 Fr	24 Mo
25 Mi	25 Sa	25 Di
26 Do	26 So	26 Mi
27 Fr	27 Mo	27 Do
28 Sa	28 Di	28 Fr
29 So	29 Mi	29 Sa
30 Mo	30 Do	30 So
31 Di	31 Fr	



Buchvorstellung

Jul	August	September	Oktober
Fairtrade + Vegetarier e by Monopole (ST - 04.07)	Was die Welt der vegetarische und Veganer alles nach Paris (02 - 10.08)	Vorstellung Gewinner des Wettbewerbs "Ich bin Fairtrade-Botschafter" und des Fairtrade-Kalenders 2013	Buchvorstellung "Hoffen auf den Weg nach Luxemburg - die phantastische Reise der Kaffeebohnen" von Luis Marling
1 Sa	1 So	1 So	1 Mi
2 Mi	2 Di	2 So	2 Di
3 Di	3 Mi	3 Mi	3 Mi
4 Mi	4 Sa	4 Di	4 Di
5 Di	5 So	5 So	5 Fr
6 Fr	6 Mi	6 Di	6 Sa
7 Sa	7 Di	7 Fr	7 So
8 So	8 Mi	8 Sa	8 Mi
9 Mi	9 Di	9 So	9 Di
10 Di	10 Fr	10 Mi	10 Sa
11 Mi	11 Sa	11 Di	11 Di
12 Di	12 So	12 Mi	12 Fr
13 Di	13 Mi	13 Di	13 Sa
14 Sa	14 Di	14 Fr	14 So
15 So	15 Mi	15 Sa	15 Mi
16 Mi	16 Di	16 So	16 Di
17 Di	17 Mi	17 Mi	17 Mi
18 Mi	18 Sa	18 Di	18 Di
19 Di	19 So	19 Mi	19 Fr
20 Fr	20 Mi	20 Sa	20 Sa
21 Sa	21 Di	21 So	21 So
22 So	22 Mi	22 Sa	22 Mi
23 Mi	23 Di	23 So	23 Di
24 Di	24 Fr	24 Mi	24 Mi
25 Mi	25 Sa	25 Di	25 Di
26 Di	26 So	26 Mi	26 Fr
27 Di	27 Mi	27 Di	27 Sa
28 Mi	28 Di	28 Fr	28 So
29 Mi	29 Mi	29 Sa	29 Mi
30 Mi	30 Di	30 So	30 Di
31 Di	31 Fr	31 Mi	31 Mi

Einführung Fairtrade Gold

201



Jul	August	September	Oktober	November
Fairtrade + Winterein by Verano 2017 - 2018	West die Wärrer indonesische und südafrikanische Käse nach Paris 2017 - 19.08	Vorstellung Oriental des Wettbewerbs "Ich am Fairtrade-Botschafter" und des Fairtrade Kalenders 2017	Kommunikation "Kaffee- korn, was Pflanz nach Lernbildung - die akmeu- liche Pflanz der Kaffee- kornen" von Letz Wiering	Einführung des Fairtrade Schma
1 So	1 Mo	1 So	1 Mo	1 Di
2 Mo	2 Di	2 So	2 Di	2 Mi
3 Di	3 Mi	3 Mo	3 Mi	3 Do
4 Mi	4 Do	4 Di	4 Do	4 Fr
5 Do	5 Fr	5 Mi	5 Fr	5 So
6 Fr	6 So	6 Do	6 So	6 Mo
7 So	7 Mo	7 Fr	7 So	7 Di
8 Mo	8 Di	8 So	8 Mo	8 Mi
9 Di	9 Mi	9 Mo	9 Di	9 Do
10 Mi	10 Do	10 Di	10 Mi	10 Do
11 Do	11 Fr	11 Mo	11 Do	11 Fr
12 Fr	12 So	12 Di	12 Fr	12 So
13 So	13 Mo	13 Mi	13 So	13 Mo
14 Mo	14 Di	14 Do	14 Mo	14 Di
15 Di	15 Mi	15 Fr	15 Di	15 Mi
16 Mi	16 Do	16 So	16 Mi	16 Do
17 Do	17 Fr	17 Mo	17 Do	17 Fr
18 Fr	18 So	18 Di	18 Fr	18 So
19 So	19 Mo	19 Mi	19 So	19 Mo
20 Mo	20 Di	20 Do	20 Mo	20 Di
21 Di	21 Mi	21 Fr	21 Di	21 Mi
22 Mi	22 Do	22 So	22 Mi	22 Do
23 Do	23 Fr	23 Mo	23 Do	23 Fr
24 Fr	24 So	24 Di	24 Fr	24 So
25 So	25 Mo	25 Mi	25 So	25 Mo
26 Mo	26 Di	26 Do	26 Mo	26 Di
27 Di	27 Mi	27 Fr	27 Di	27 Mi
28 Mi	28 Do	28 So	28 Mi	28 Do
29 Do	29 Fr	29 Mo	29 Do	29 Fr
30 Fr	30 So	30 Di	30 Fr	30 So
31 So	31 Mo	31 Mi	31 So	

6. « Festival du chocolat équitable »



Juli		August		September		Oktober		November		Dezember	
Fairtrade « Valentine » by MinnaSophie (27. - 28.07)		Meet the Workers entwässernde und zuckerreiche Bananen nach Peru (28. - 29.08)		Herstellung Gewässer des Weltbekannten "Jub den Fairtrade Biochocolatier" und des Fairtrade Kalenders 2012		Bekanntmachung "Kaffee- Stern" von Peru nach Luzernberg – die überleben- fähige Botschaft der Kaffee- Kultur" von Luis Wachter		Eröffnung des Fairtrade Guldes		6. "Festival du chocolat équitable"	
1 So	1 So	1 So	1 So	1 So	1 Mo	1 Mo	1 Mo	1 Di	1 Di	1 So	1 So
2 Mo	2 Di	2 Di	2 So	2 So	2 Di	2 Di	2 Di	2 Mi	2 Mi	2 So	2 So
3 Di	3 Mi	3 Mi	3 Mo	3 Mo	3 Mi	3 Mi	3 Mi	3 Do	3 Do	3 Mo	3 Mo
4 Mi	4 Do	4 Do	4 Di	4 Di	4 Do	4 Do	4 Do	4 Fr	4 Fr	4 Di	4 Di
5 Do	5 Fr	5 Fr	5 Mi	5 Mi	5 Fr	5 Fr	5 Fr	5 Sa	5 Sa	5 Mi	5 Mi
6 Fr	6 Sa	6 Sa	6 Di	6 Di	6 Sa	6 Sa	6 Sa	6 So	6 So	6 Di	6 Di
7 Sa	7 So	7 So	7 Mi	7 Mi	7 So	7 So	7 So	7 Mo	7 Mo	7 So	7 So
8 So	8 Mo	8 Mo	8 Di	8 Di	8 Mo	8 Mo	8 Mo	8 Di	8 Di	8 Mo	8 Mo
9 Mo	9 Di	9 Di	9 Mi	9 Mi	9 Di	9 Di	9 Di	9 Mi	9 Mi	9 Di	9 Di
10 Di	10 Mi	10 Mi	10 Do	10 Do	10 Mi	10 Mi	10 Mi	10 Do	10 Do	10 Mi	10 Mi
11 Mi	11 Do	11 Do	11 Mi	11 Mi	11 Do	11 Do	11 Do	11 Fr	11 Fr	11 Do	11 Do
12 Do	12 Fr	12 Fr	12 Do	12 Do	12 Fr	12 Fr	12 Fr	12 Sa	12 Sa	12 Do	12 Do
13 Fr	13 Sa	13 Sa	13 Mi	13 Mi	13 Sa	13 Sa	13 Sa	13 So	13 So	13 Do	13 Do
14 Sa	14 So	14 So	14 Do	14 Do	14 So	14 So	14 So	14 Mo	14 Mo	14 Do	14 Do
15 So	15 Mo	15 Mo	15 Di	15 Di	15 So	15 So	15 So	15 Di	15 Di	15 Do	15 Do
16 Mo	16 Di	16 Di	16 Mi	16 Mi	16 Mo	16 Mo	16 Mo	16 Mi	16 Mi	16 Do	16 Do
17 Di	17 Mi	17 Mi	17 Do	17 Do	17 Mi	17 Mi	17 Mi	17 Do	17 Do	17 Mi	17 Mi
18 Mi	18 Do	18 Do	18 Mi	18 Mi	18 Do	18 Do	18 Do	18 Fr	18 Fr	18 Do	18 Do
19 Do	19 Fr	19 Fr	19 Do	19 Do	19 Fr	19 Fr	19 Fr	19 Sa	19 Sa	19 Do	19 Do
20 Fr	20 Sa	20 Sa	20 Mi	20 Mi	20 Sa	20 Sa	20 Sa	20 So	20 So	20 Do	20 Do
21 Sa	21 So	21 So	21 Do	21 Do	21 Sa	21 Sa	21 Sa	21 Mo	21 Mo	21 Do	21 Do
22 So	22 Mo	22 Mo	22 Di	22 Di	22 So	22 So	22 So	22 Di	22 Di	22 Do	22 Do
23 Mo	23 Di	23 Di	23 Mi	23 Mi	23 Mo	23 Mo	23 Mo	23 Mi	23 Mi	23 Do	23 Do
24 Di	24 Mi	24 Mi	24 Do	24 Do	24 Di	24 Di	24 Di	24 Do	24 Do	24 Mi	24 Mi
25 Mi	25 Do	25 Do	25 Mi	25 Mi	25 Do	25 Do	25 Do	25 Fr	25 Fr	25 Do	25 Do
26 Do	26 Fr	26 Fr	26 Do	26 Do	26 Fr	26 Fr	26 Fr	26 Sa	26 Sa	26 Do	26 Do
27 Fr	27 Sa	27 Sa	27 Mi	27 Mi	27 Sa	27 Sa	27 Sa	27 So	27 So	27 Do	27 Do
28 Sa	28 So	28 So	28 Do	28 Do	28 Sa	28 Sa	28 Sa	28 Mo	28 Mo	28 Do	28 Do
29 So	29 Mo	29 Mo	29 Di	29 Di	29 So	29 So	29 So	29 Di	29 Di	29 Do	29 Do
30 Mo	30 Di	30 Di	30 Mi	30 Mi	30 Mo	30 Mo	30 Mo	30 Mi	30 Mi	30 Do	30 Do
31 Di	31 Mi	31 Mi	31 Do	31 Do	31 Di	31 Di	31 Di	31 Do	31 Do	31 Mi	31 Mi

+

DANKE!

